



Lukket, sterilt, klart til bruk

## Uro-Tainer®

Løsningen for trygt og hygienisk stell av urologiske kateter

# Fordelene ved å bruke Uro-Tainer®

- Steril kateterkobling med beskyttelseshette, som beskytter mot kontaminering
- Uro-Tainer® fungerer som et lukket system
- Aseptisk håndtering mulig ved at produktet er sterilisert i ytteremballasjen
- Påmontert lukkeklemme beskytter mot lekkasje før kateter-tilkobling

## Uro-Tainer®

### Løsningen for stell av urologiske kateter

Korrekt stell av inneliggende urologiske kateter er viktig for å forebygge kateterassosierte problemer, som tilstopping og infeksjoner.

Gjennom bevisste og gode rutiner kan problemer forebygges.

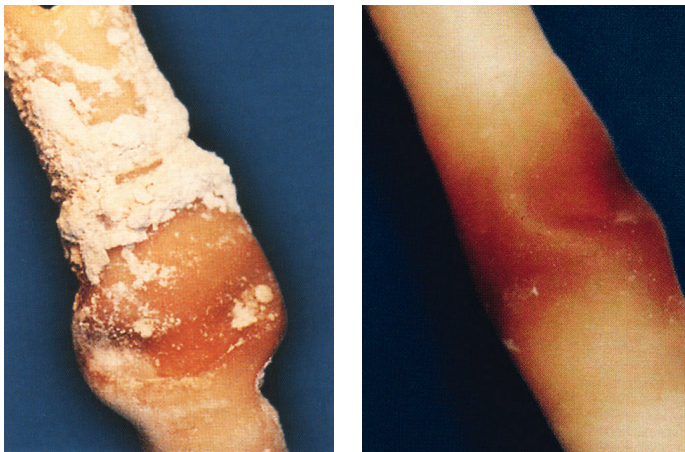
Uro-Tainer® systemet er utviklet for optimal trykkontroll ved bruk. Man unngår også skade på blæreveggen, som kan skje ved aspirering med tradisjonelle skyllesprøyter.

Produktsortimentet inneholder ulike løsninger tilpasset forskjellige indikasjoner.

De vanligste indikasjonene er forebygging og behandling av tilstoppede og delvis tette katetre på grunn av krystallisering og avleiring.

Forskning og studier publisert av Profesør Getliffe (Getliffe K.A 1994)<sup>1</sup> viser at avleiringer forekommer i 50 % av inneliggende urologiske katetre og at dette kan være en årsak til problemer med tette katetre.

## In Vivo



<sup>1</sup> Getliffe K A (1994) The characteristics and management of patients with recurrent blockage of long term urinary catheters. Journal of Advanced Nursing 20:1 140-149

<sup>2</sup> Bach D, Hesse A, Prange C.H, Inkrustations- und Harnwegsinfektprophylaxe beim transurethralen Dauerkatheter Urologie/Nephrologie 1990; 2:25-32

# Produktsortiment Uro-Tainer®

## Skyllevæsker til kateterstell



### B. Braun Uro-Tainer® NaCl 9 mg/ml, 100 ml

**Indikasjon:** Den isotone løsningen er velegnet til mekanisk skylld av urinblæren og urinkatetre. Egnet ved for eksempel plakkdannelse i urinblæren.

**Anbefalt frekvens:** 1 til 2 ganger daglig avhengig av problemets alvorlighetsgrad, om ikke annet er foreskrevet av lege.

**Innhold:** NaCl 9 mg/ml, pH = 7.



### B. Braun Uro-Tainer® Suby G 3,23 %, 100 ml

**Indikasjon:** Lett hypoton løsning med tilsetning av magnesium, som gjør at slimhinnen i blæren irriteres minimalt. Løsningen er spesielt egnet til å forebygge krystallisering og til oppløsning av avleiringer i urinkateteret.

**Anbefalt bruksfrekvens:** 2 til 3 ganger i uken avhengig av problemets alvorlighetsgrad, om ikke annet er foreskrevet av lege. Suby G bør være i pasientens blære i minimum 5 minutter for optimal effekt.

**Innhold pr. 100 ml:** sitronsyre 3,23 g, lett magnesiumsoksid, 0,38 g, natrium bikarbonat 0,7 g, dinatriumedetat 2H<sub>2</sub>O 0,01 g, pH = 4,2.

Se egen brosjyre for Suby G Twin, 2x30 ml.



### B. Braun Uro-Tainer® Solutio R 6 %, 100 ml

**Indikasjon:** Lett hypoton løsning spesielt egnet til oppløsning av vedvarende avleiringer i urinkateteret og hvor Suby G ikke gir tilfredsstillende resultater. Effekten skyldes den høye konsentrasjonen av sitronsyre og glukonolakton. I tillegg minimerer væsken smerte når kateteret fjernes.

**Anbefalt bruksfrekvens:** 2 til 3 ganger i uken avhengig av problemets alvorlighetsgrad, om ikke annet er foreskrevet av lege. Solutio R bør være i pasientens blære i minimum 5 minutter for optimal effekt.

**Innhold pr. 100ml:** sitronsyre 6,0 g, glukonolakton 0,6 g, lett magnesiumsoksid, 0,38 g, natrium bikarbonat 2,8 g, dinatriumedetat 2H<sub>2</sub>O 0,01. pH=4.



### B. Braun Uro-Tainer® Polihexanide, 100 ml

**Indikasjon:** Rutinemessig dekolonisering (fjerning av bakterier) av kateteret.

**Anbefalt bruksfrekvens:** Vil variere fra bruker til bruker, men kan brukes i opp til 2 skyllinger pr. dag ved behov.

**Innhold pr. 100 ml:** Polyhexamethylenebiguanid (polihexanid) 0,02 g, sorbitol 5,0 g

## Blæreinnstilling av legemidler



### B. Braun Uro-Tainer M NaCl 9 mg/ml med injeksjonsport, 100 ml

**Indikasjon:** B. Braun Uro-Tainer® M har injeksjonsport som er velegnet for administrering av legemidler til urinblæren. Lukkeklemmen hindrer kontakt med legemiddel før innstilling i blæren, og kateterkobling sikrer trygg og hygienisk håndtering for pasient og helsepersonell.

**Dosering:** Avhengig av forordning av ansvarlig lege.

**Innhold:** NaCl 9 mg/ml, pH = 7.

# Produktsortiment Uro-Tainer®

Artikkel nr	VNR	Beskrivelse	Volum	Paknings str.
B. Braun Uro-Tainer® NaCl 0,9 mg/ml				
FB99833	97 40 14	NaCl 0,9 %	100 ml	10
B. Braun Uro-Tainer® Suby G				
FB99839	97 40 22	Suby G 3,23 %	100 ml	10
B. Braun Uro-Tainer® M NaCl 0,9 mg/ml med injeksjonsport				
FB99853		NaCl 0,9 % + injeksjonsport	100 ml	10
B. Braun Uro-Tainer® Solutio R				
FB99841		Solutio R 6 %	100 ml	10
B. Braun Uro-Tainer® Polihexanide				
FB99965		Polihexanide 0,02 %	100 ml	10